



COMUNE DI  
PONTECAGNANO FAIANO

PROVINCIA DI SALERNO



MISSIONE 2: RIVOLUZIONE VERDE E TRANSIZIONE ECOLOGICA  
COMPONENTE C6: TUTELA DEL TERRITORIO E DELLA RISORSA IDRICA  
INTERVENTO 2.2: INTERVENTI PER LA RESILIENZA, LA VALORIZZAZIONE DEL TERRITORIO E L'EFFICIENZA ENERGETICA DEI COMUNI

INTERVENTI DI MESSA IN SICUREZZA DEL TERRITORIO A RISCHIO IDRAULICO NELL'AMBITO DELL'AREA ARTIGIANALE E COMMERCIALE  
D 14 SITA IN LOC. S. ANTONIO - **II LOTTO FUNZIONALE**  
CUP: F6GJ20000390001

PROGETTO ESECUTIVO



GR 10

PARTICOLARI COSTRUTTIVI

PROGETTISTA: **R.T.P.**

- CITYGOV ENGINEERING S.R.L.  
Via Pavia, 22 - 00161 Roma  
P. IVA 14806221009  
Direttore Tecnico - **Ing. Fulvio Masi**
- Arch. GIANFRANCO GUARINO**
- Ing. GIUSEPPE CERVAROLO**
- Geologo Dott. DOMENICO SESSA**



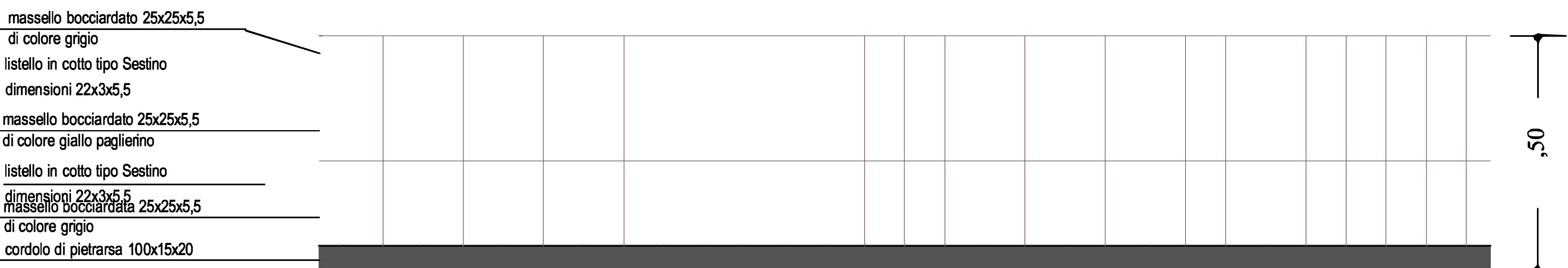
Sindaco:  
**Dott. GIUSEPPE LANZARA**

Assessore Lavori Pubblici:  
**Dott. RAFFAELE SICA**

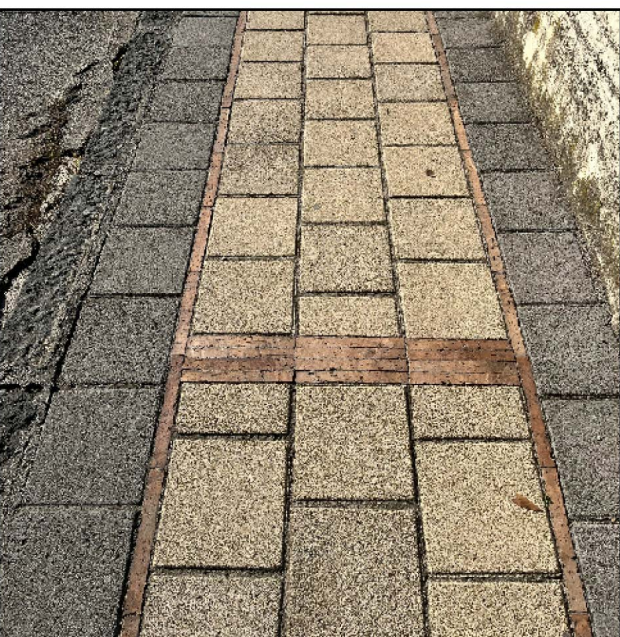
Responsabile Unico del Procedimento:  
**Ing. DANILA D'ANGELO**

Novembre 2022

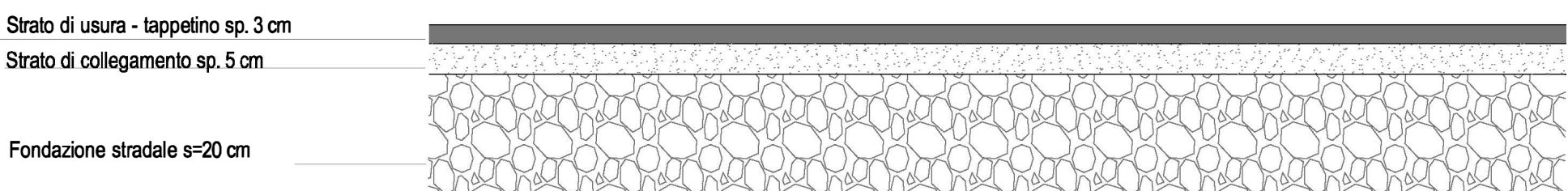
PARTICOLARE PAVIMENTAZIONE MARCIAPIEDE      SCALA 1:25



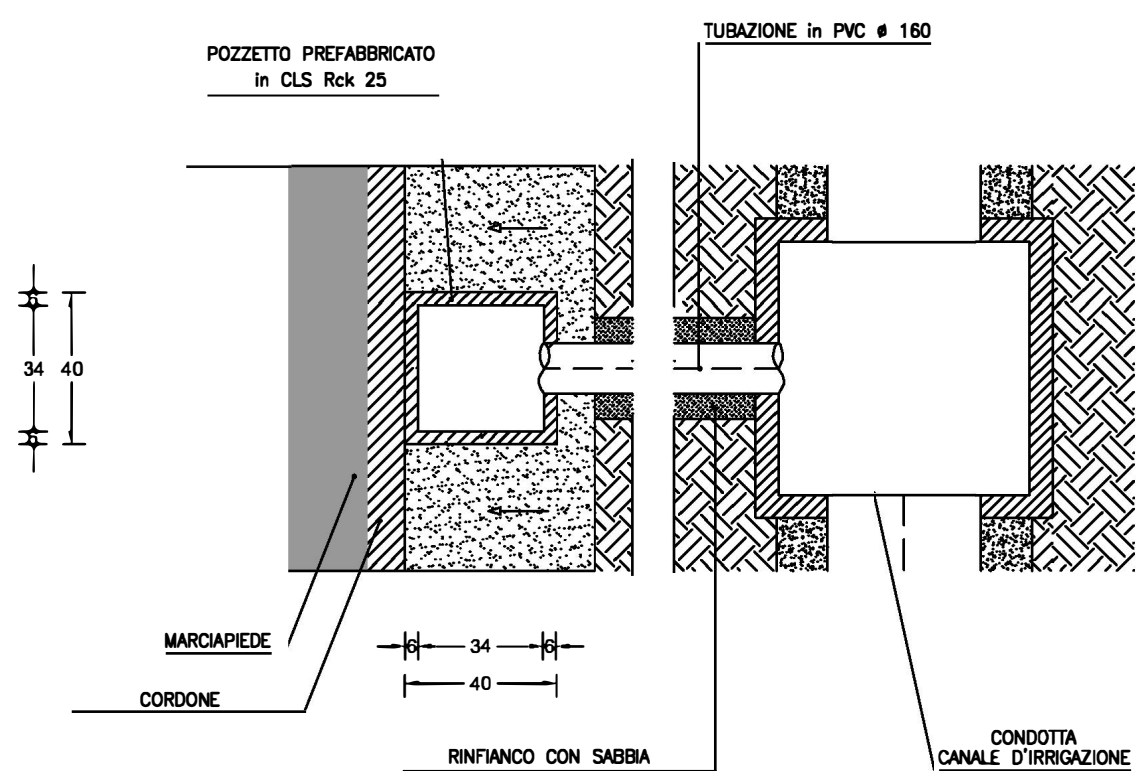
Marciapiede esistente lungo via Pompei



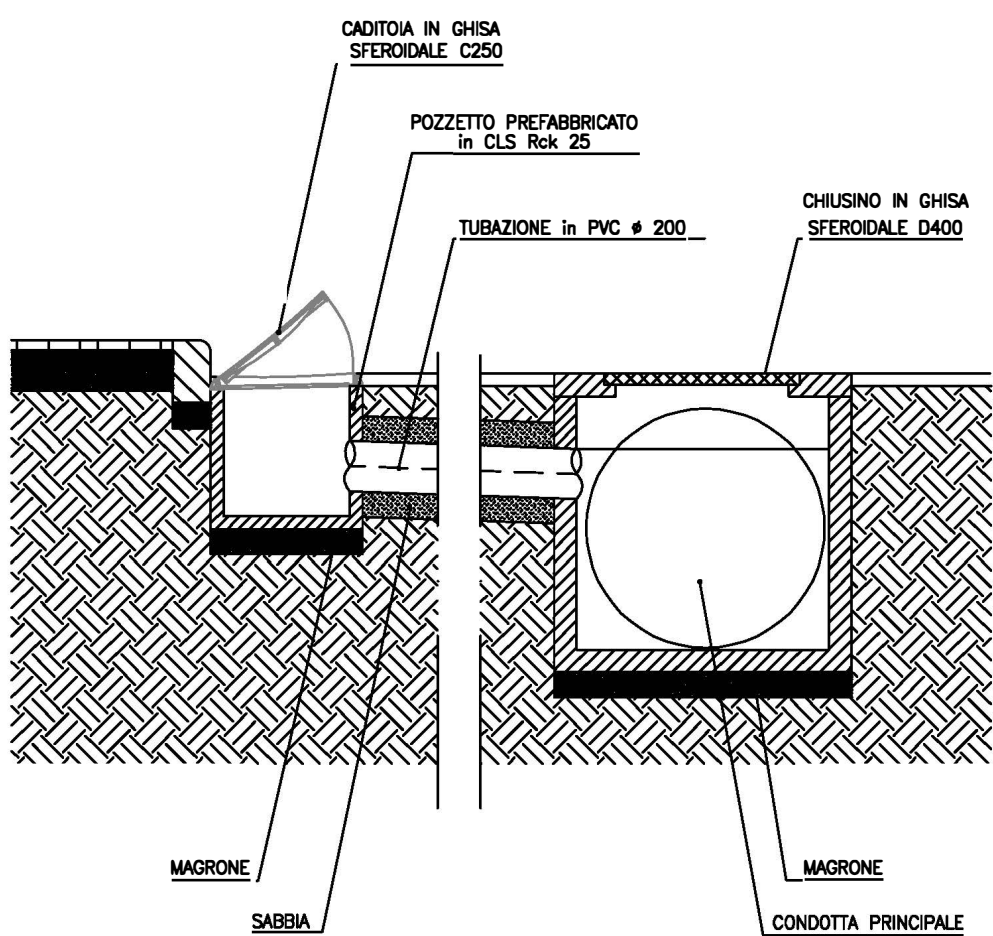
PARTICOLARE STRATIGRAFIA SEDE STRADALE      SCALA 1:10



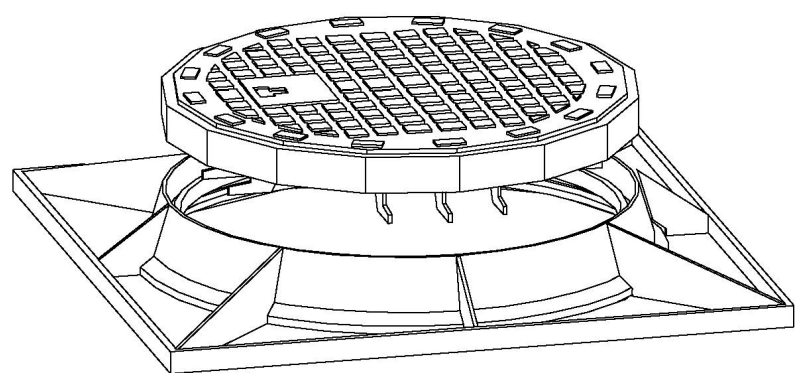
PIANTA



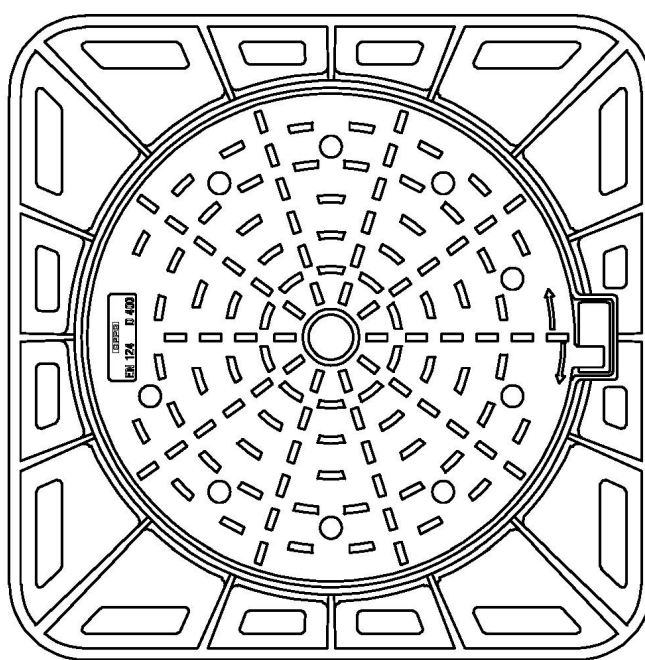
SEZIONE



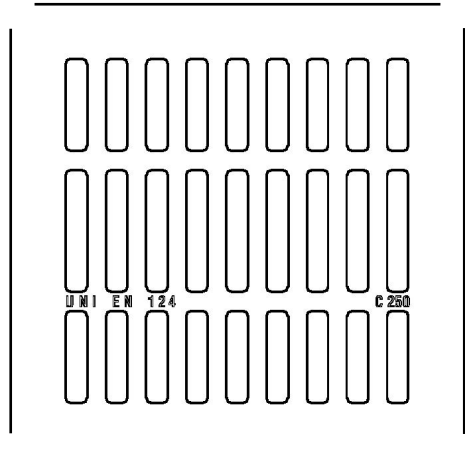
CHIUSINO IN GHISA SFEORIDALE CIRCOLARE  
classe D 400  
per i pozzetti posti sulla condotta principale



dimensioni apertura diam. 700 su telaio quadrato l = 950



GRIGLIA IN GHISA SFEORIDALE  
classe C 250  
per i pozzetti posti sul limite della carreggiata



dimensioni esterne 50x50 cm  
luce netta 40x40 cm